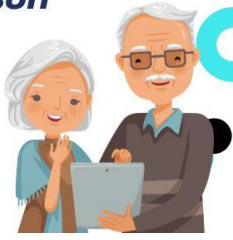




การพัฒนากิจกรรมส่งเสริมคุณภาพผู้สูงอายุด้วยบริบทพิพิธภัณฑ์และแหล่งเรียนรู้ตามอัธยาศัย

“แลกเปลี่ยนเรียนรู้เรื่องราวการพัฒนาและออกแบบกิจกรรมสำหรับผู้สูงอายุอย่างมืออาชีพ”

4 - 5 เมษายน 2567



หลักสูตรการอบรมเชิงปฏิบัติการ

การพัฒนากิจกรรมส่งเสริมคุณภาพผู้สูงอายุด้วยบริบทพิพิธภัณฑ์และแหล่งเรียนรู้ตามอัธยาศัย

ระหว่างวันที่ 4 – 5 เมษายน 2567

ณ ห้อง IT Auditorium อาคารพิพิธภัณฑ์เทคโนโลยีสารสนเทศ

องค์การพิพิธภัณฑ์วิทยาศาสตร์แห่งชาติ (อพวช.)

1. หลักการและเหตุผล

ปัจจุบัน ประเทศที่พัฒนาแล้วและกำลังพัฒนาหลายประเทศได้ก้าวสู่สังคมสูงวัยอย่างสมบูรณ์ โดยมีประชากรผู้สูงอายุที่มีอายุ 60 ปีขึ้นไป มากกว่าร้อยละ 15 ของจำนวนประชากรทั้งหมด นับตั้งแต่ปี พ.ศ. 2564 ประเทศไทยได้เผชิญกับการเปลี่ยนแปลงทางโครงสร้างประชากรที่มีจำนวนผู้สูงอายุมากกว่าร้อยละ 19 ของประชากรทั้งหมด ส่งผลให้ประเทศไทยได้ก้าวเข้าสู่สังคมสูงวัยอย่างสมบูรณ์ อันเนื่องมาจากการมีอัตราการเกิดลดต่ำลงและประชากรมีอายุยืนยาวขึ้น จากการคาดการณ์ในอีก 20 ปีข้างหน้า คาดว่าอัตราการเพิ่มขึ้นของจำนวนประชากรของประเทศไทยจะลดลงจนถึงขั้นติดลบ ในขณะที่ประชากรสูงอายุจะเพิ่มขึ้นอย่างรวดเร็ว ผู้สูงอายุ 60 ปีขึ้นไปจะเพิ่มเฉลี่ยร้อยละ 4 ต่อปี ผู้สูงอายุวัยปลาย 80 ปีขึ้นไป จะเพิ่มด้วยอัตราเฉลี่ยถึงร้อยละ 7 ต่อปี (มูลนิธิสถาบันวิจัยและพัฒนาผู้สูงอายุไทย, 2565) ในท้ายที่สุดสังคมไทยจะกลายเป็นสังคมสูงวัยขั้นสุดยอด (Super aged society) เมื่อมีจำนวนผู้สูงอายุมากกว่าร้อยละ 28 ของประชากรทั้งหมด ซึ่งสำนักงานสภาพัฒนาการเศรษฐกิจและสังคมแห่งชาติ คาดการณ์ไว้ว่าอีกไม่ถึง 20 ปีข้างหน้าหรือภายในปี พ.ศ. 2583 ประเทศไทยจะมีผู้สูงอายุมากถึง 20.5 ล้านคน หรือร้อยละ 31 ของประชากรทั้งหมด (กัญญาภักดิ์ เกาศรี, 2565)

พิพิธภัณฑ์ซึ่งเป็นพื้นที่ปลอดภัย ที่มีเป้าหมายในการส่งเสริมการเรียนรู้ ถ่ายทอดองค์ความรู้และพัฒนาศักยภาพของบุคลากรของสังคมในด้านต่าง ๆ รวมถึง สร้างความร่วมมือกับสังคมในการแก้ปัญหาและพัฒนาสังคม (ICOM, 2022; Coates, 2019) โดยจากนิยามของสภาการพิพิธภัณฑ์ระหว่างประเทศ (ICOM) (2007) ที่ระบุถึงบทบาทของพิพิธภัณฑ์ไว้ว่า “...service of society and its development.” พิพิธภัณฑ์จึงน่าจะสามารถเป็นแหล่งเรียนรู้ที่พัฒนาผู้สูงอายุ ให้ได้มีโอกาสเรียนรู้ แลกเปลี่ยน และพัฒนาตนเองในด้านต่าง ๆ รวมทั้ง ยังสามารถเป็นพื้นที่ในการแสดงศักยภาพของผู้สูงวัยในประเด็นที่ท่านสนใจ สู่สาธารณะได้

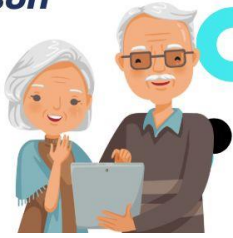
ปัจจุบัน ในหลายประเทศ เช่น อังกฤษ สหรัฐอเมริกา และเม็กซิโก มีการส่งเสริมให้พิพิธภัณฑ์มีบทบาทมากขึ้นในการดูแลและส่งเสริมคุณภาพของผู้สูงวัย และเริ่มมีการศึกษาวิจัยที่เกี่ยวข้องกับผลของกิจกรรมในบริบทของพิพิธภัณฑ์ที่มีต่อการสร้างเสริมศักยภาพและสุขภาวะของผู้สูงอายุ (Communities in Nature, 2012; Hamblin & Harper, 2016; Todd et al., 2017; Coates, 2019; American Alliance of Museums, 2021; Museum of



การพัฒนากิจกรรมส่งเสริมพัฒนาพลังผู้สูงอายุด้วยบริบท พิพิธภัณฑ์และแหล่งเรียนรู้ตามอัธยาศัย

“แลกเปลี่ยนเรียนรู้เรื่องราวการพัฒนาและออกแบบกิจกรรม
สำหรับผู้สูงอายุอย่างมืออาชีพ”

4 - 5 เมษายน 2567



Modern Art, 2023; National Museums Liverpool, 2023) ซึ่งส่วนใหญ่เป็นการศึกษาในพิพิธภัณฑ์ที่เกี่ยวข้องกับศิลปะ ประวัติศาสตร์ หรือพิพิธภัณฑ์ที่เกี่ยวข้องกับชุมชน การศึกษาเกี่ยวกับการส่งเสริมพัฒนาพลังของผู้สูงอายุในพิพิธภัณฑ์ด้านวิทยาศาสตร์ยังมีไม่มากนัก

องค์การพิพิธภัณฑ์วิทยาศาสตร์แห่งชาติ (อพวช.) มีภารกิจสำคัญ ในการส่งเสริมการพัฒนาแนวทางการบริหารจัดการพิพิธภัณฑ์วิทยาศาสตร์และศูนย์การเรียนรู้ต่าง ๆ เพื่อส่งเสริมและสร้างความตระหนักของสังคมให้เตรียมความพร้อมสู่สังคมในอนาคต ส่งเสริมการพัฒนาศักยภาพทุนมนุษย์ของคนทุกช่วงวัยผ่านแหล่งเรียนรู้และกระบวนการเรียนรู้สาธารณะ เสริมสร้างขีดความสามารถแข่งขันทางเศรษฐกิจและความเท่าเทียมกันทางสังคม โดยเฉพาะในกลุ่มผู้สูงอายุที่ยังมีสุขภาพดีให้สามารถพึ่งพาตนเองและช่วยเหลือสังคมได้อย่างสมศักดิ์ศรี รวมถึงการจัดเตรียมพื้นที่ ตลอดจนการส่งเสริมการพัฒนาศูนย์การเรียนรู้เพื่อสนับสนุนการพัฒนาพัฒนาพลังผู้สูงอายุในปี พ.ศ. 2565 จึงได้พัฒนาแนวทางการเสริมสร้างพลังของผู้สูงอายุด้วยบริบทพิพิธภัณฑ์ขึ้น เพื่อส่งเสริมการพัฒนาทักษะการประดิษฐ์และความคิดสร้างสรรค์ของผู้สูงอายุ ส่งเสริมการอนุรักษ์องค์ความรู้ภูมิปัญญาและถ่ายทอดสู่สังคม และการส่งเสริมการพัฒนาพื้นที่เพื่อเชื่อมความสัมพันธ์ของผู้สูงอายุและสมาชิกวัยอื่น ๆ ในครอบครัว พร้อมถอดบทเรียน และองค์ความรู้ที่ได้จากการดำเนินงานดังกล่าว สะท้อนให้เห็นว่าพิพิธภัณฑ์และแหล่งเรียนรู้ชุมชนสามารถเป็นพื้นที่ส่งเสริมพัฒนาพลังผู้สูงอายุและเสริมสร้างความเข้มแข็งของการมีส่วนร่วมในสังคมของผู้สูงอายุได้อย่างมีประสิทธิภาพ

ดังนั้น อพวช. จึงได้จัดทำหลักสูตรฝึกอบรมเชิงปฏิบัติการ **การพัฒนากิจกรรมส่งเสริมพัฒนาพลังผู้สูงอายุด้วยบริบทพิพิธภัณฑ์และแหล่งเรียนรู้ตามอัธยาศัย** เพื่อถ่ายทอดประสบการณ์ในการส่งเสริมพัฒนาพลังผู้สูงอายุด้วยบริบทพิพิธภัณฑ์และแหล่งเรียนรู้ตามอัธยาศัย เพื่อเป็นแนวทางให้กับบุคลากรหรือหน่วยงานที่สนใจได้ศึกษาเป็นกรณีตัวอย่าง และสนับสนุนการเตรียมความพร้อมเพื่อรองรับสังคมสูงวัยอย่างสมบูรณ์ได้อย่างมีประสิทธิภาพ

2. วัตถุประสงค์

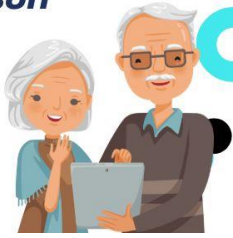
- เพื่อสร้างความรู้ความเข้าใจในทฤษฎีและหลักการจัดกิจกรรมสำหรับส่งเสริมผู้สูงอายุ
- เพื่อพัฒนาความรู้และเสริมสร้างประสบการณ์ในการจัดกิจกรรมสำหรับส่งเสริมผู้สูงอายุ
- เพื่อสามารถนำความรู้ที่ได้รับมาออกแบบและพัฒนาหลักสูตรสำหรับส่งเสริมผู้สูงอายุ
- เพื่อให้เกิดการแลกเปลี่ยน เรียนรู้ ประสบการณ์การบริหารจัดการพิพิธภัณฑ์ ศูนย์การเรียนรู้ระหว่างบุคคล องค์กร ที่จะทำให้เพิ่มศักยภาพการส่งเสริมการพัฒนาพัฒนาพลังผู้สูงอายุได้ดียิ่งขึ้น



การพัฒนากิจกรรมส่งเสริมพัฒนาพลังผู้สูงอายุด้วยบริบทพิพิธภัณฑ์และแหล่งเรียนรู้ตามอัธยาศัย

“แลกเปลี่ยนเรียนรู้เรื่องราวการพัฒนาและออกแบบกิจกรรมสำหรับผู้สูงอายุอย่างมืออาชีพ”

4 - 5 เมษายน 2567



3. กลุ่มเป้าหมาย

- ผู้ปฏิบัติงานในพิพิธภัณฑ์และศูนย์การเรียนรู้
- บุคลากรหรือหน่วยงานหน่วยงานที่เกี่ยวข้องในการส่งเสริมพัฒนาพลังผู้สูงอายุ
- อาสาสมัครที่ดูแลผู้สูงอายุ
- บุคลากรในแหล่งเรียนรู้ชุมชน

4. จำนวนผู้เข้าอบรม

- รับจำนวนจำกัดเพียง 50 ท่านเท่านั้น (พิจารณาสิทธิการเข้าร่วมการอบรมตามลำดับการสมัคร)

5. ระยะเวลาและการดำเนินการ

ระยะเวลาในการอบรม 2 วัน โดยจัดขึ้น ระหว่างวันที่ 4 - 5 เมษายน 2567

6. หลักสูตร

การจัดอบรมเน้นการสร้างความรู้ ความเข้าใจ เกี่ยวกับผู้สูงอายุ และแนวทางการพัฒนากิจกรรมหรือพื้นที่สำหรับส่งเสริมพัฒนาพลังผู้สูงอายุและเสริมสร้างการสร้างความสัมพันธ์ของผู้สูงอายุและวัยอื่น ๆ อย่างมีประสิทธิภาพ โดยมีเนื้อหา ประกอบด้วย

- 1) ความรู้ ความเข้าใจ และทฤษฎีที่เกี่ยวข้องกับการพัฒนาผู้สูงอายุ
- 2) หลักการและแนวทางในการออกแบบและพัฒนากิจกรรมเพื่อส่งเสริมผู้สูงอายุ
- 3) หลักการและแนวทางในการประเมินผลกิจกรรมและส่งเสริมการพัฒนาผู้สูงอายุ
- 4) ตัวอย่าง การพัฒนาและจัดกิจกรรมสำหรับผู้สูงอายุด้วยบริบทพิพิธภัณฑ์วิทยาศาสตร์
- 5) ฝึกปฏิบัติในการออกแบบและพัฒนากิจกรรมสำหรับผู้สูงอายุ

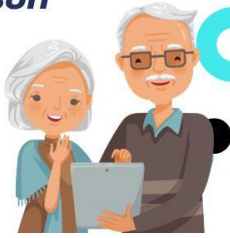
หัวข้อ	สาระ
Session 1: บทบาทและความสำคัญของพิพิธภัณฑ์และแหล่งเรียนรู้ตามอัธยาศัยในการเสริมสร้างพัฒนาพลังผู้สูงอายุ	<ul style="list-style-type: none"> • บทบาทและความสำคัญของพิพิธภัณฑ์และแหล่งเรียนรู้ตามอัธยาศัยในการเสริมสร้างพัฒนาพลังผู้สูงอายุ
Session 2: ความรู้ ความเข้าใจในทฤษฎีและหลักการจัดกิจกรรมสำหรับส่งเสริมผู้สูงอายุ	<ul style="list-style-type: none"> • พหุวิทยา และ ความรู้ ความเข้าใจ ในผู้สูงอายุ • Well – Being Brain และการเสริมสร้างพัฒนาพลังผู้สูงอายุ



การพัฒนากิจกรรมส่งเสริมพัฒนาพลังผู้สูงอายุด้วยบริบท พิพิธภัณฑ์และแหล่งเรียนรู้ตามอัธยาศัย

“แลกเปลี่ยนเรียนรู้เรื่องราวการพัฒนาและออกแบบกิจกรรม
สำหรับผู้สูงอายุอย่างมืออาชีพ”

4 - 5 เมษายน 2567



หัวข้อ	สาระ
Session 3: แนวทางการพัฒนากิจกรรมส่งเสริมผู้สูงอายุ	<ul style="list-style-type: none"> ● แนวทางการพัฒนากิจกรรมส่งเสริมผู้สูงอายุ ● แนวทางวิเคราะห์กิจกรรม จุดอ่อน จุดแข็ง และความเหมาะสมในการส่งเสริมผู้สูงอายุ
Session 4: แนวทางการพัฒนาบุคลากรเพื่อส่งเสริมการพัฒนาพัฒนาพลังผู้สูงอายุ	<ul style="list-style-type: none"> ● แนวทางการพัฒนาบุคลากรเพื่อส่งเสริมการพัฒนาพัฒนาพลังผู้สูงอายุ ● เรียนรู้ และเข้าใจผู้สูงอายุ “ฉัน ไนวัย 60, 70 และ 80 ปี”
Session 5: ตัวอย่าง การพัฒนากิจกรรมเพื่อส่งเสริมผู้สูงอายุด้วยบริบทพิพิธภัณฑ์วิทยาศาสตร์ อพวช.	<ul style="list-style-type: none"> ● ตัวอย่างที่ 1 การพัฒนาทักษะการประดิษฐ์และความคิดสร้างสรรค์ของผู้สูงอายุด้วยของเล่นภูมิปัญญาไทย ● ตัวอย่างที่ 2 การส่งเสริมการอนุรักษ์องค์ความรู้ภูมิปัญญาและถ่ายทอดสู่สังคม “นักร้องทอภูมิปัญญาวัยเก๋า” ● ตัวอย่างที่ 3 การส่งเสริมการพัฒนาพื้นที่เพื่อเชื่อมความสัมพันธ์ของผู้สูงอายุและสมาชิกวัยอื่น ๆ ในครอบครัว “ค่ายหนึ่งวันธรรมชาติ พลังครอบครัวหัวใจอนุรักษ์: พลังงานสะอาดเพื่ออนาคต”
Session 6: แนวทางการประเมินกิจกรรมส่งเสริมผู้สูงอายุ	<ul style="list-style-type: none"> ● แนวทางการประเมินกิจกรรมส่งเสริมผู้สูงอายุ
Session 7: ลองออกแบบแนวทางการพัฒนา กิจกรรมส่งเสริมผู้สูงอายุด้วยบริบทพิพิธภัณฑ์และแหล่งเรียนรู้ตามอัธยาศัย	<ul style="list-style-type: none"> ● ฝึกรออกแบบแนวทางการพัฒนากิจกรรมส่งเสริมผู้สูงอายุด้วยบริบทพิพิธภัณฑ์และแหล่งเรียนรู้ตามอัธยาศัย

7. ผลที่คาดว่าจะได้รับ

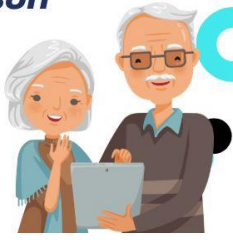
- ผู้เข้ารับการอบรมเกิดความรัก และความภูมิใจ มีขวัญและกำลังใจในการทำงานในพิพิธภัณฑ์ ศูนย์การเรียนรู้ ในฐานะผู้ส่งเสริมการพัฒนาพัฒนาพลังผู้สูงอายุและสร้างความเข้มแข็งทางสังคม
- ผู้เข้ารับการอบรมเกิดเครือข่ายความร่วมมือระหว่างพิพิธภัณฑ์ ศูนย์การเรียนรู้ และทำให้เกิดการใช้ทรัพยากรร่วมกันอย่างมีประสิทธิภาพเพื่อส่งเสริมการพัฒนาพัฒนาพลังผู้สูงอายุในสังคมไทย



การพัฒนากิจกรรมส่งเสริมคุณภาพผู้สูงอายุด้วยบริษัท พีพีรภัณฑ์และแหล่งเรียนรู้ตามอริยาถ์

“แลกเปลี่ยนเรียนรู้เรื่องราวการพัฒนาและออกแบบกิจกรรม
สำหรับผู้สูงอายุอย่างมืออาชีพ”

4 - 5 เมษายน 2567



8. อัตราค่าลงทะเบียน

- ท่านละ 2,500 บาท
- พิเศษสำหรับสมาชิก อพวช. (ลด 10%) ท่านละ 2,250 บาท

***ค่าลงทะเบียนดังกล่าว ไม่รวมค่าที่พัก

หมดเขตรับสมัครภายในวันที่ 17 มีนาคม 2567

9. รายละเอียดการสมัคร

การสมัครเข้าร่วมการอบรม

โปรดสแกน QR CODE หรือสมัครได้ที่ <https://forms.gle/ART5TaYYk451jWhf6>



การจองห้องพักร (สำหรับผู้ทีประสงค์จะเข้าพักที่หอพักร อพวช.)

โปรดสแกน QR CODE หรือโปรดศึกษารายละเอียดที่ <https://www.nsm.or.th/nsm/th/visit/dormitory>

หรือสอบถามรายละเอียดเพิ่มเติมได้ที่ 02 577 9999 ต่อ 2123 (กิตติศักดิ์)

อีเมล nsm_mkt@nsm.or.th

